

Návod na výměnu oleje benzínové elektrocentrály Hahn & Sohn HGG5500X-H

Interval výměny oleje:

- První výměna: 25 motohodin.
- Periodická výměna: 100 motohodin.

*Počítadlo motohodin - umístěno na panelu elektrocentrály - přepínání MTH, V, Hz

ODKAZ NA KOMPLETNÍ NÁVOD K OBSLUZE:



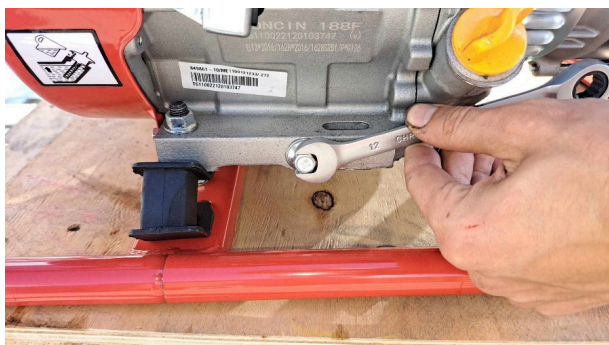
1. Nastartujte generátor, aby se zahřál olej a šel lépe vypustit.



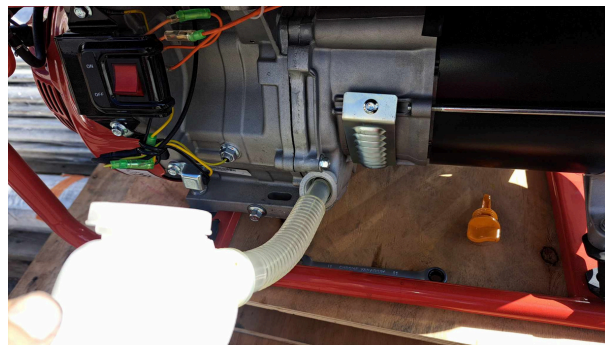
2. Vypněte motor.



3. Odšroubujte výpustný šroub a olej vypusťte do připravené nádoby. Je potřebné generátor mírně naklopit na stranu, aby vytekl všechen olej.



4. Po vylití oleje opět zašroubujte výpustný šroub.
5. Odšroubujte měрку oleje. Následně nalejte nový olej až po hranu otvoru měrky.



6. Zašroubujte měрку.



UPOZORNĚNÍ
PŘÍPADNÝ OBSAH LÍHU V BENZÍNU může způsobovat snížení výkonu elektrocentrály a má negativní vliv na životnost motoru elektrocentrály. Jeho použití **ZNAMENÁ ZTRÁTU ZÁRUKY NA ELEKTROCENTRÁLU.**